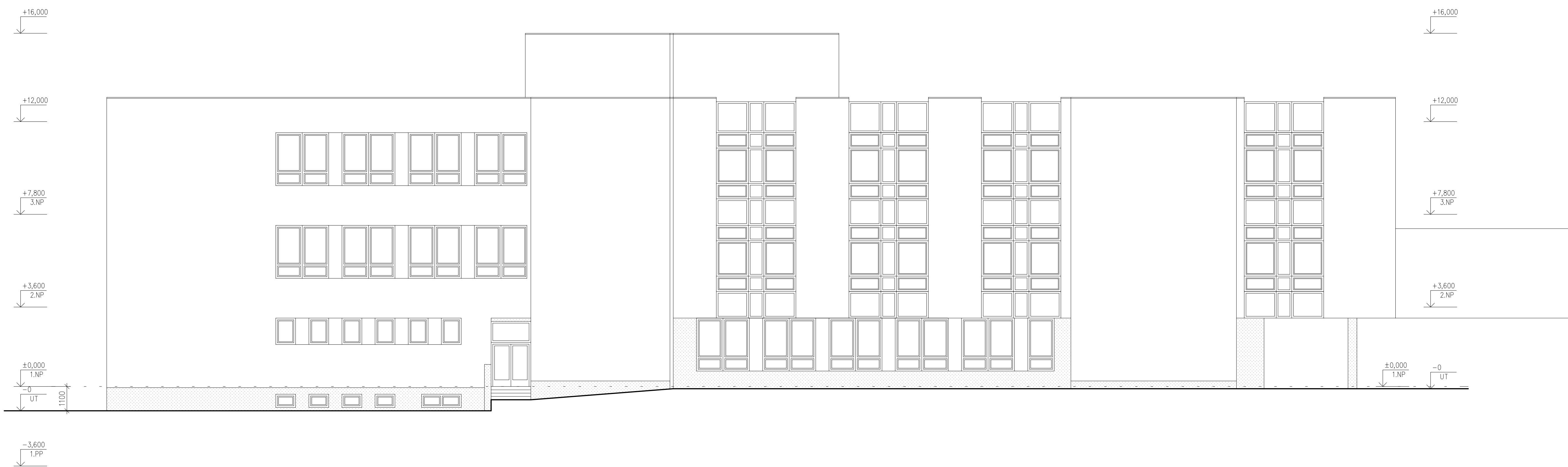
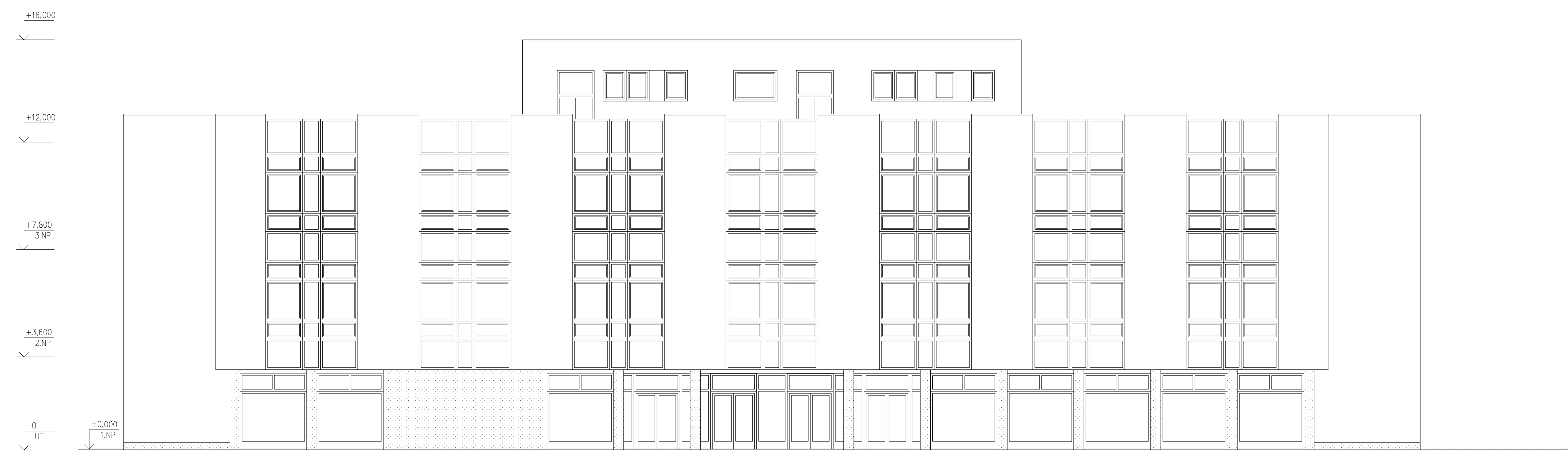


POHLED SEVEROZÁPADNÍ

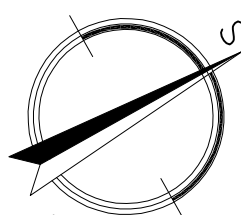
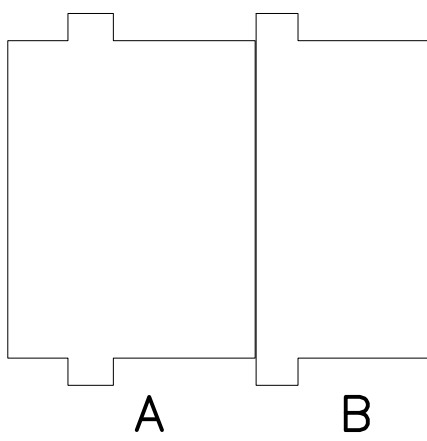


POHLED JIHOZÁPADNÍ



LEGENDA STÁVAJÍCÍCH POVRCHŮ:

- ① BRÍZOLITOVÁ OMÍTKA (ODSTÍN ŠEDÝ)
- ② OBKLAD KERAMICKÝMI PÁSKY ALIT (ODSTÍN OKROVÝ)



D.1.1 ARCHITEKTONICKO-STAVEBNÍ ŘEŠENÍ ±0,000=268,20

VED.PROJEKTU	ZODP.PROJEKTANT	SPOLUAUTOR	MÍSTO STAVBY
ING.J.HOLINKA			AREAL VŠB-TU OSTRAVA-PORUBA
ZODP.PROJ.SPEC.	PROJEKTANT	KONTROLOVAL	INVESTOR
J.KOZELKOVÁ	ING.J.HOLINKA	VŠB-TU OSTRAVA-PORUBA	
PASPORTIZACE BUDOVY NOVÉ MENZY V AREÁLU VŠB V OSTRAVĚ-PORUBĚ			
POHLEDY SZ, JZ – STÁVAJÍCÍ STAV			
FORMÁT	840x600		
DATUM	ŘÍJEN 2018		
STUPĚN P.D.	PASPORT STAVBY		
Z.ČÍSLO	35-9/18		
MĚŘÍTKO	1:100		
ČÍSLO VÝKRESU	109		